



# 音更ロータリークラブ



こころの中を見つめよう 博愛を広げるために

## 第853回



### 岡田会長挨拶

みなさん こんにちは、  
 本日、職業奉仕委員会の担当で職場訪問例会です、当クラブ会員の山本忠信商店が今年新設いたしました製粉工場の見学です。  
 建設時の苦勞や稼働してからのご苦勞話等をお話いただき、その後実際に工場へ移動して見学となります、  
 山本会員、今日は宜しくお願ひ致します。  
 また、前回の記念例会には私が会長になってから初めて30人を超える出席でしたのでこれからも宜しくお願ひします。

### 次週からのプログラム

11月	2日	(水)	会員卓話	ロータリー財団
11月	9日	(水)	会員卓話	十勝ロータリー奨学会
11月	16日	(水)	会員卓話	第6回クラブ協議会 上期予算執行 報告
11月	23日	(水)	特別休会日	

## 例会報告

### 2011年10月26日

例会日 水曜日 12:30~13:30  
 例会場 ハピオ2F  
 創立 平成5年10月19日

会長 岡田 幸紀  
 副会長 猪子 茂昭  
 幹事 白木 幸久  
 事務局

河東郡音更町木野大通西7丁目1  
 ハピオ木野内・Tel&Fax (0155)30-2347

起立 黒川 吉一 SAA  
 握手  
 点鐘 岡田 幸紀 会長  
 開会宣言 黒川 吉一 SAA

ロータリーソング

省略

### 説明をする山本会員



過日、報道ステーションで報道されその後、農水省や〇〇製粉からも手を組まないか等、各方面から連絡が入り、テレビの影響力が如何に大きいか改めて実感しています。この後、実際に製粉工場を見学頂きます。



# 音更ロータリークラブ



まずは、山本忠信商店の本社にて食事と報道ステーションのビデオを見ました。

山本英明会員より 説明と言えない話を聞きました。残念ながら言えない話は、カットします！製粉工場「十勝★夢mill」へ移動しました。



今月の例会担当 野村 会員

## 富田 秀彦 出席委員長

	計算に用いる 会員数	ホームクラブ 出席者	メイクアップ	欠席	出席率
前々回851回	36	20			25.5%
今回 853回	36	24			

## 例会案内

## 出席報告

月曜日> 広尾 R C : 日高信金広尾支店2F  
帯広南 R C : 北海道ホテル

<水曜日> 音更 R C : ハビオ木野コミュニティホール  
帯広 R C : ホテルノースランド帯広

<木曜日> 足寄 R C : 足寄銀河ホール  
清水 R C : 清水町中央公民館

<火曜日> 芽室.

帯広東 R C : 帯広ワシントンホテル

<金曜日> 帯広北 R C : ホテルノースランド帯広

発行元：音更ロータリークラブ 会報委員会

小枝秀則、佐藤誠、小高良樹、谷口善一、富田秀彦、野村泰司、原田稔三、棟方隆、村瀬正明

# 製粉工場内へ潜入します。



皆さん、ようこそ…

この工場は、  
3人で動かしています



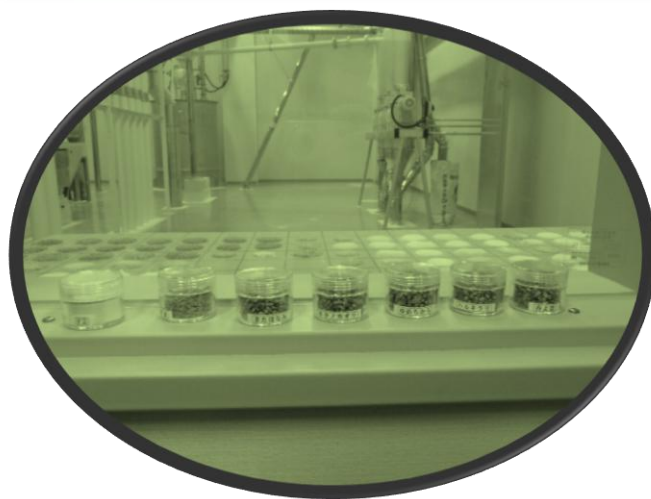
コントロール  
ルーム



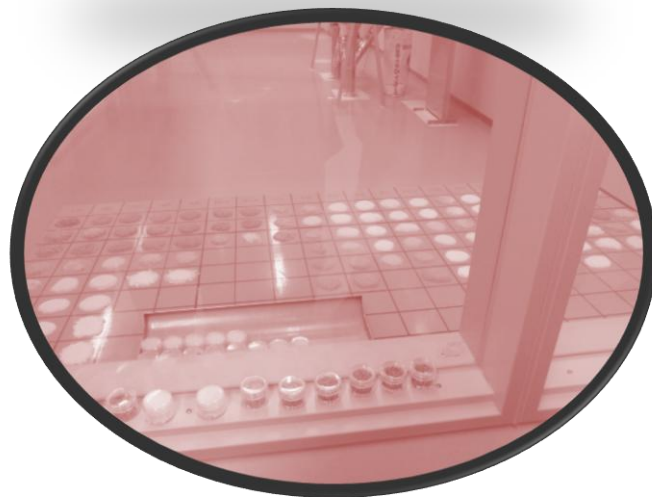
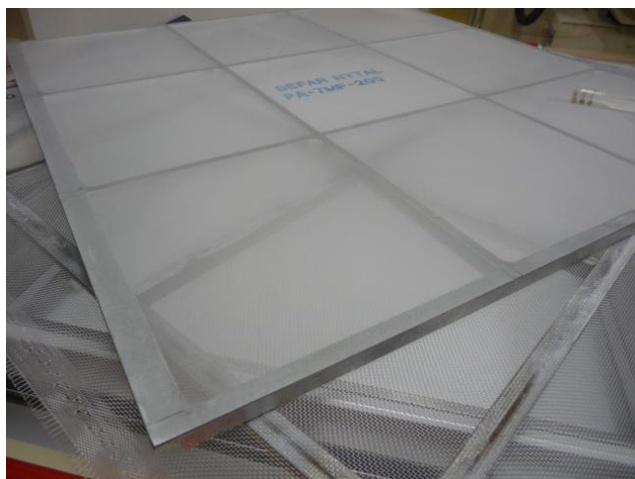
当社の小麦の袋には、  
経営理念が書かれています  
テレ(笑)

## 経営理念

私たちは  
一人ひとりがプロフェッショナルとして「感動」を創造し  
生産者と消費者を「喜び」と「信頼」で結び  
ヤマチユウ社員の幸福、お取引先や地域の繁栄を実現して  
「ヤマチユウがあつて良かった」  
と言える、言ってもらえる  
日本一の「いい会社」を目指します

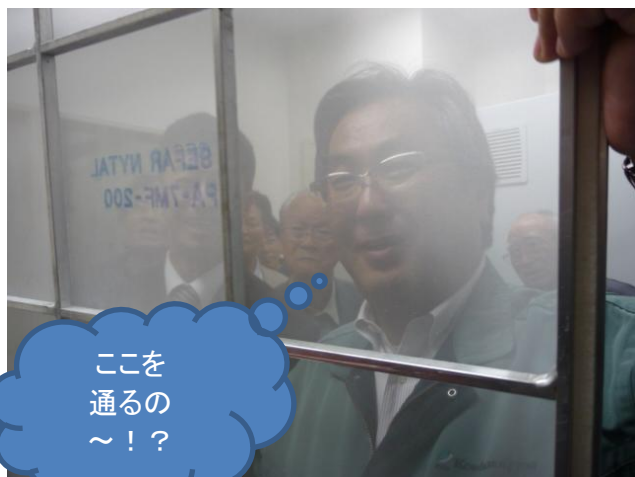


企業秘密を映してしまいました。山本さんごめんなさい  
こんな感じで、色でごまかせばいいですか？



最後に200ミクロン以下の細かい粉になります。

山本さんの 工場の機械は、BUHLER社製でした。



ここを  
通るの  
～！？